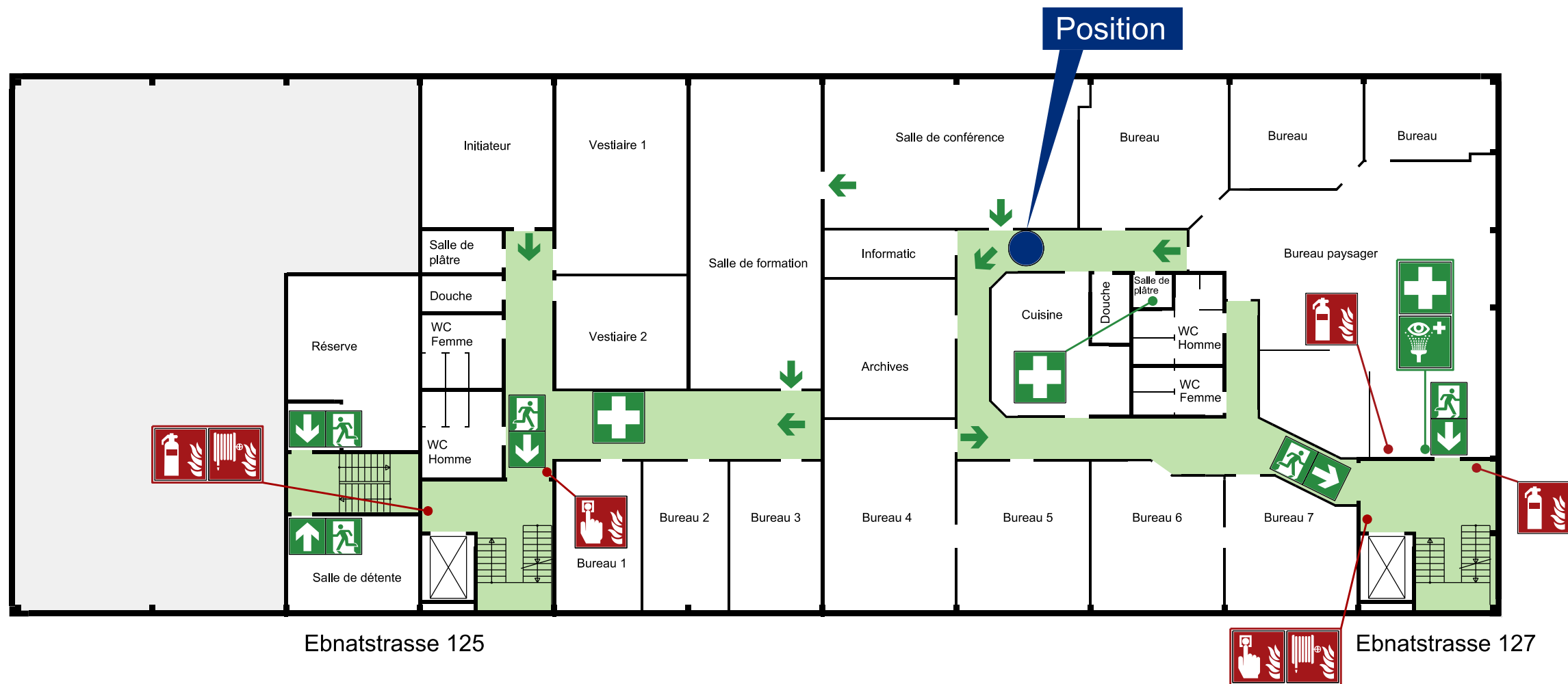


PLAN D'EVACUATION

1er étage



Code de conduite

En cas d'incendie

- Alarmer les pompiers
 - Presser le bouton pousioir
 - Tél. 118 / décliner ses nom et le numéro de tél.
- Sauver de personnes
- Fermeture des portes et de fenêtres (ne pas fermer à clé)
- Pretez attention à les instructions de les pompiers

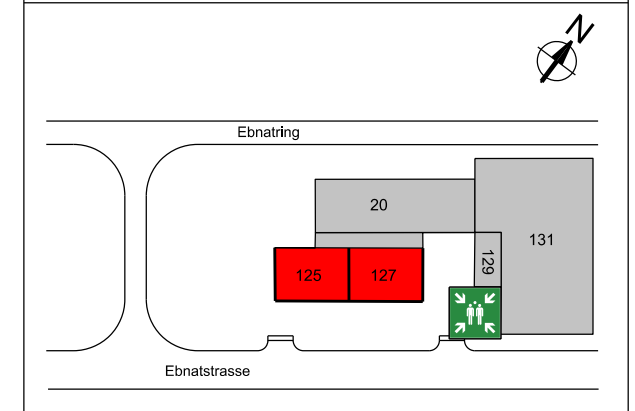
En cas d'accident

- Alarmer le service de santé
 - Tél. Nr. 144
- Rendre la première aide
 - Si nécessaire guider l'ambulance

Évacuation

- Éteindre les appareils électriques
- Suivez les instructions données par le personnel désigné
- Evacuez immédiatement les locaux, ne courez pas
- Rejoignez le point de rassemblement situé à l'extérieur du bâtiment

Plan de locaux



Légende

	Votre position		Extincteur		Rinçage des yeux		Direction à suivre		Lieu de rassemblement
	Poste incendie		Bouton pousioir		Premiers secours		Voie de secours		